

2016-10-27

可食地景 (Edible landscaping)

綠手指工作坊 (芎林永興社
區)

什麼是可食地景？

- ❖ 可食地景是把可食用的作物結合到地景的一個實踐
- ❖ 果樹、堅果樹、蔬菜、香草、可食用的花，可以長出漿果的灌木...等等，都可以被結合，創造一個迷人的設計，位自己的家人或社區生產水果、蔬菜



photo curtesy of thesleuthjournal.com



1. 放置合適的位置




2. 鋪上瓦楞紙板隔絕陽光



3. 放入新鮮雜草、廚餘或水果



101



放上乾的雜草或稻草



若是有落葉，也可以鋪上來



試情況可以鋪一層腐質土



種植各樣的蔬菜、花卉



如何創造可食地景？

- ❖ 在台灣，每個季節都有非常多種長得很好的蔬菜、水果、香草，要如何把這些放到地景裡面呢？以下是幾個提示：
- ❖ 在不同的地方採集土壤檢測，若是你要把可食用的作物直接種在土裡，這就特別重要
- ❖ 考慮使用友善、有機的方式來種植。若是你要食用這些植物，栽種的方式、技巧就很重要，慣行方式使用農藥和化學肥料可能會有農藥殘留，食用對身體有害。
- ❖ 作一本地景剪貼簿，貼滿各種啟發靈感的圖片，包括美麗悅人的可食用作物、步道、牆、圍籬...等有趣的景色。
- ❖ 要向地景專家請教可食用的作物的專業知識。

如何創造可食地景？

- ❖ 了解當地氣候：最高溫度與最低溫度、降雨量、日照時間...
- ❖ 畫出初期的設計來。
- ❖ 作一個模型放在庭園裡。這會讓大家更有畫面。
- ❖ 在安裝之前，先把元素美化（整理好）
- ❖ 把計畫寫下來—準確的帳量，畫一張地圖，施作的位置、地點以及要安裝的元素清單。
- ❖ 根據計畫估算一下成本。

其他的提醒

- ❖ 從簡單開始：考慮一個一個換，例如：用可生產水果的灌木替換原來的灌木。
- ❖ 使用室內有陽光的空間或者獨立的玄關處來種植冬天的作物。
- ❖ 要用籬笆保護水果或蔬菜不要被動物吃掉。
- ❖ 選擇天然的避忌作物，透過不同的氣味，讓害蟲離開這個園子。
- ❖ 注意在當地合適成長的可食作物，策略性的把他們引進你的園子。

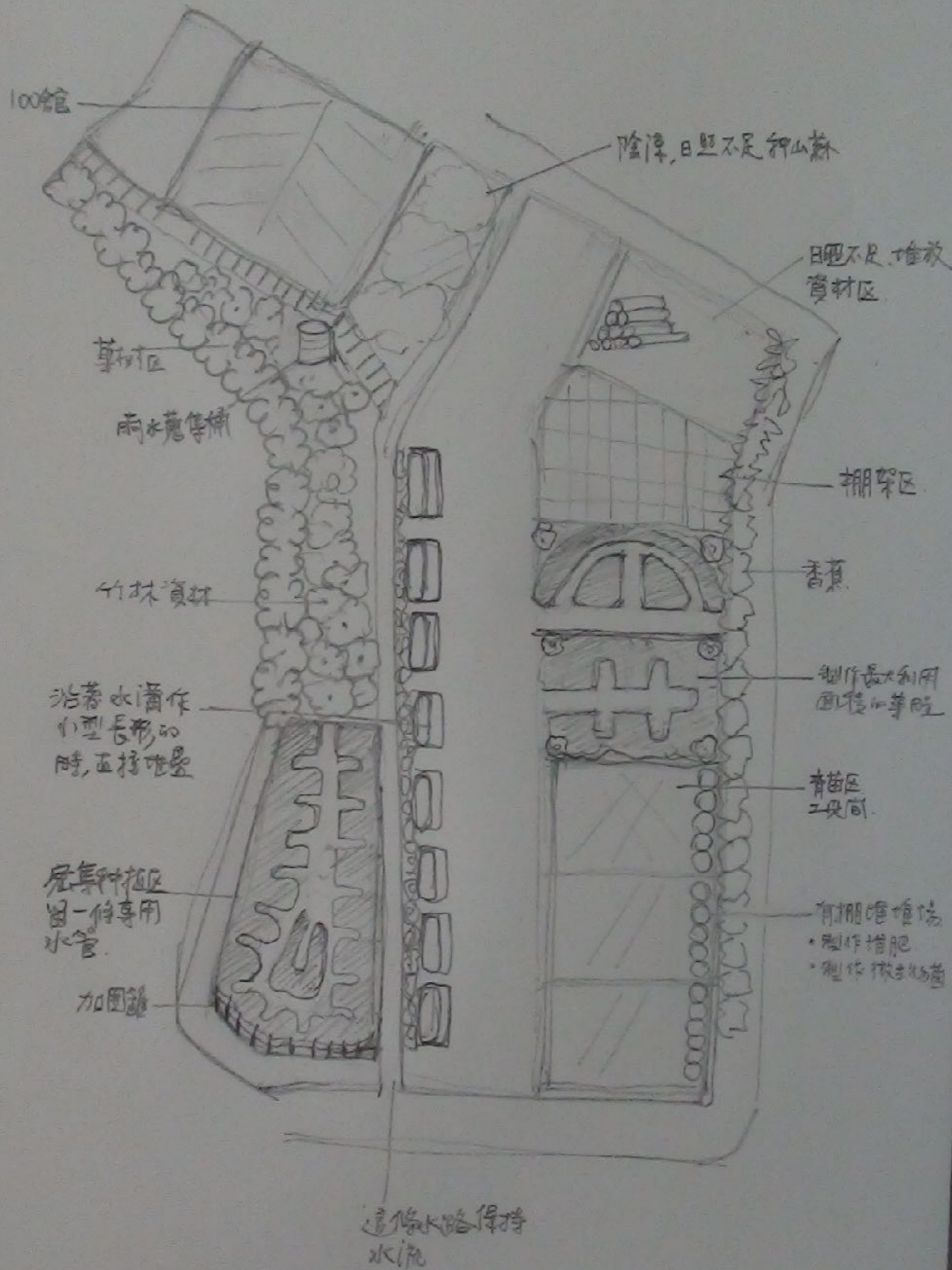
注意事項

- ❖ 謹慎的計畫 – 有些作物種植需要特殊的生長設備。大部分的果樹都需要 6 個小時以上的日照以及排水良好的土壤。地景規劃需要有美感，注意季節變換。
- ❖ 有毒的植物 – 仔細的研究植物，當有些植物具有毒性的時候。
- ❖ 資源投入與維護 – 許多可食作物可能需要更多的水、肥料、修剪以及病蟲管理。
- ❖ 季節性 – 多年生、一年生的作物，要依據其特性、日照需求、安排好，種一次就好的，每年都要重種的都要考慮。
- ❖ 收成 – 水果蔬菜要定期採收。成熟的水果沒有採收，會掉到地上腐敗，招來蚊蠅。
- ❖ 烹飪與預備 – 要會料理珍貴的食材。

參考資料

- ❖ National Gardening Association: Edible Landscaping website <http://www.garden.org/ediblelandscaping/>
- ❖ New Jersey Agricultural Experiment Station: Planning a Vegetable Garden <http://www.njaes.rutgers.edu/pubs/publication.asp?pid=FS129>
- ❖ New Jersey Agricultural Experiment Station: Varieties for New Jersey Vegetable Gardens <http://www.njaes.rutgers.edu/pubs/publication.asp?pid=FS681>
- ❖ New Jersey Agricultural Experiment Station: Selecting Blueberry Varieties for the Home Garden <http://www.njaes.rutgers.edu/pubs/publication.asp?pid=FS419>
- ❖ New Jersey Agricultural Experiment Station, Lead Contaminated Soil: Minimizing Health Risks <http://www.njaes.rutgers.edu/pubs/publication.asp?pid=FS336>
- ❖ New Jersey Agricultural Experiment Station: Soil Testing Laboratory <http://www.njaes.rutgers.edu/soiltestinglab/>
- ❖ Virginia Cooperative Extension, Intensive Gardening Methods <http://www.ext.vt.edu/pubs/envirohort/426-335/426-335.html>

範例





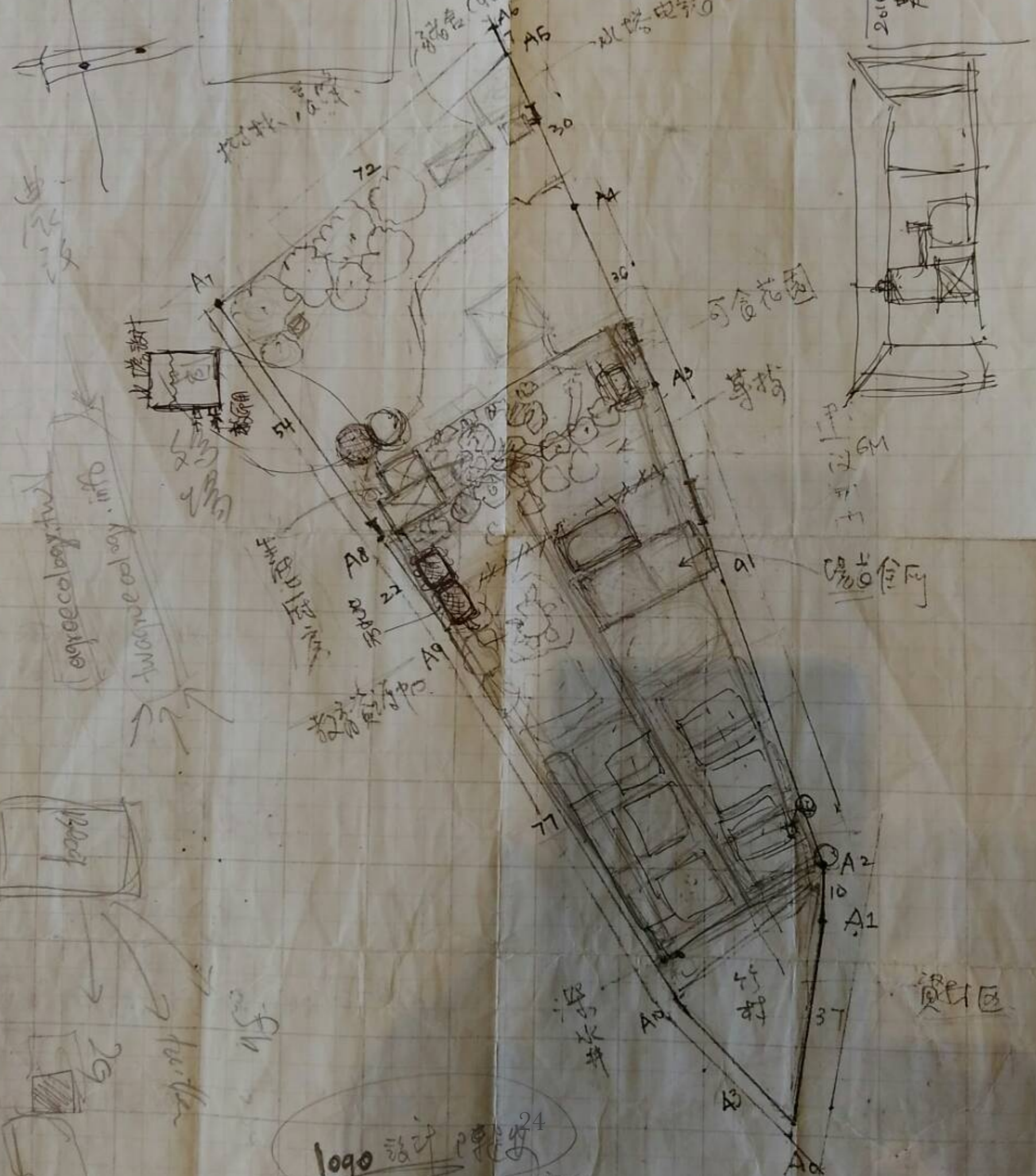




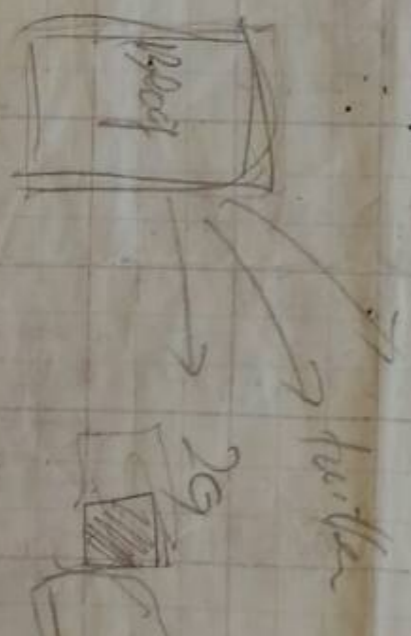








exprocoloy.tw
 twamecoloy.info
 水塔
 花园
 会议室
 休息区



logo 设计 24

会议室
 休息区



區位說明：

1. 樹林
2. 地主住家
3. 可食花園 (edible garden)
4. 生態廚房預定地
5. 教學資源中心
6. 果樹區
7. 生態蓄水池
8. 瓜果棚架區
9. 樹林、菜園混和露天栽種區
10. 溫室 (七座)
11. 竹林





















